



第五师八十七团 国土空间总体规划动态维护方案

公示稿

2026年6月

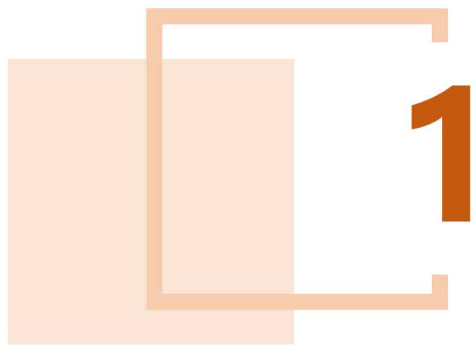
目录

1 总则

- 1.1 工作背景
- 1.2 编制目的
- 1.3 编制范围
- 1.4 编制原则

2 维护方案

- 2.1 三条控制线
- 2.2 规划分区
- 2.3 中心城区用地布局
- 2.4 城市重要控制线
- 2.5 重点建设项目清单



1 总则

- 1.1 工作背景
- 1.2 编制目的
- 1.3 编制范围
- 1.4 编制原则



1.1 工作背景

为贯彻落实《中共中央 国务院关于建立国土空间规划体系并监督实施的若干意见》、《自然资源部 国家林业和草原局关于进一步做好自然资源要素保障的通知》（自然资办发〔2026〕38号）、《关于开展兵团国土空间总体规划动态调整完善工作的通知》（兵自然资函〔2026〕6号），适应“十五五”时期经济社会发展的新形势新要求，落实构建“监测—体检—维护”管理机制，对2024年度第五师八十七团体检评估工作中发现的问题，在不突破《第五师八十七团国土空间总体规划（2021-2035年）》确定的约束性指标、不改变总体格局的前提下，开展动态维护。

1.2 编制目的

本次第五师八十七团国土空间总体规划动态维护旨在落实国家、自治区和兵团的重大战略部署调整，同时，对接“十五五”发展规划，对原总体规划中经评估确需优化的内容实施科学校准与优化，切实提升规划执行的精准度与实效性。同时，通过构建规范有序、高效顺畅的动态调整完善工作机制，维护国土空间用途管制体系的连续性与稳定性，全方位支撑第五师八十七团高质量发展。

1.3 编制范围

本次动态维护范围与《第五师八十七团国土空间总体规划（2021-2035年）》保持一致。

团域：八十七团的陆域空间。

中心城区：团部建成区及规划拓展区域。

1.4 编制原则

底线约束原则

在不突破国土空间总体规划确定的约束性指标，不改变全域主要规划用途分区类型和主体功能格局，不对城镇空间结构、功能布局产生重大影响的前提下，对分区边界、范围和内部管控规则、城镇开发边界、用地布局方案进行局部优化、精细化完善和提升，严守空间安全底线。

在确保耕地保护任务不降低的前提下，应对林地布局做好统筹，综合考虑耕地恢复、水资源承载和战略储备、农业生产适应性等因素，对耕地保护任务进行正向优化。

正向优化原则

集中集聚原则

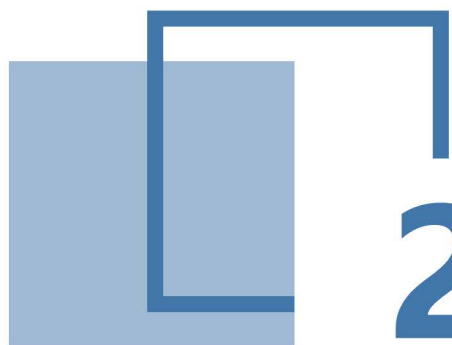
减少分区内部的零星、破碎图斑，引导同类功能在空间上的适度集中，形成规模效应。

主动对接“十五五”重点建设项目落地和人口、产业发展新需求，紧密围绕解决规划实施中发现的公共服务设施短板、交通拥堵、职住失衡、安全风险等实际问题与空间矛盾。通过精细化的空间调整，保障“十五五”项目落地，实现城市功能更完善、运行更高效、生活更宜居、安全更可靠，保障城市可持续发展。

实施导向原则

数智赋能原则

依托国土空间基础信息平台 and “一张图”实施监督系统，动态维护方案经审定批准后及时纳入“一张图”作为后期监管依据，确保数据的一致性、准确性和可追溯性。



2 动态维护方案

2.1 三条控制线

2.2 规划分区

2.3 中心城区用地布局

2.4 城市重要控制线

2.5 重点建设项目清单



2.1 三条控制线

耕地和永久基本农田

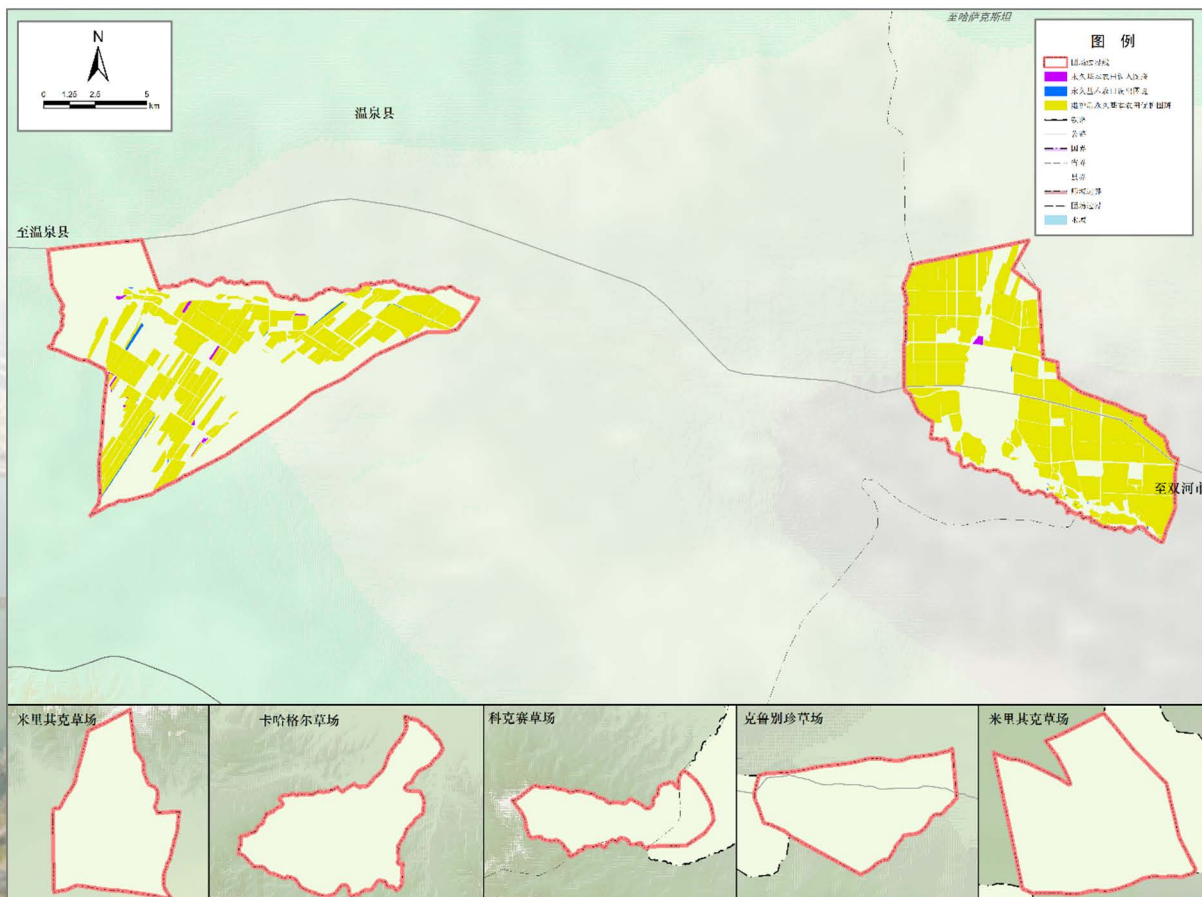
本次动态维护八十七团不涉及生态保护红线与城镇开发边界调整。

调出情形

本次动态维护将以下情况的永久基本农田调出，包括但不限于难以长期稳定利用耕地，高标准农田建设项目必要的农田基础设施配套建设，农连队（村）集体经济组织开展农业生产必要的灌溉排水、农村道路、农田防护林等配套设施建设，重点基础设施建设，其他已办理合法用地手续的土地等不符合划定要求的地块误划入永久基本农田范围内等。

调入情形

按照优进劣出原则，优先将已建成的高标准农田以及与已划定永久基本农田集中连片、耕地质量高于本地区平均水平且坡度小于15度的耕地调入永久基本农田。

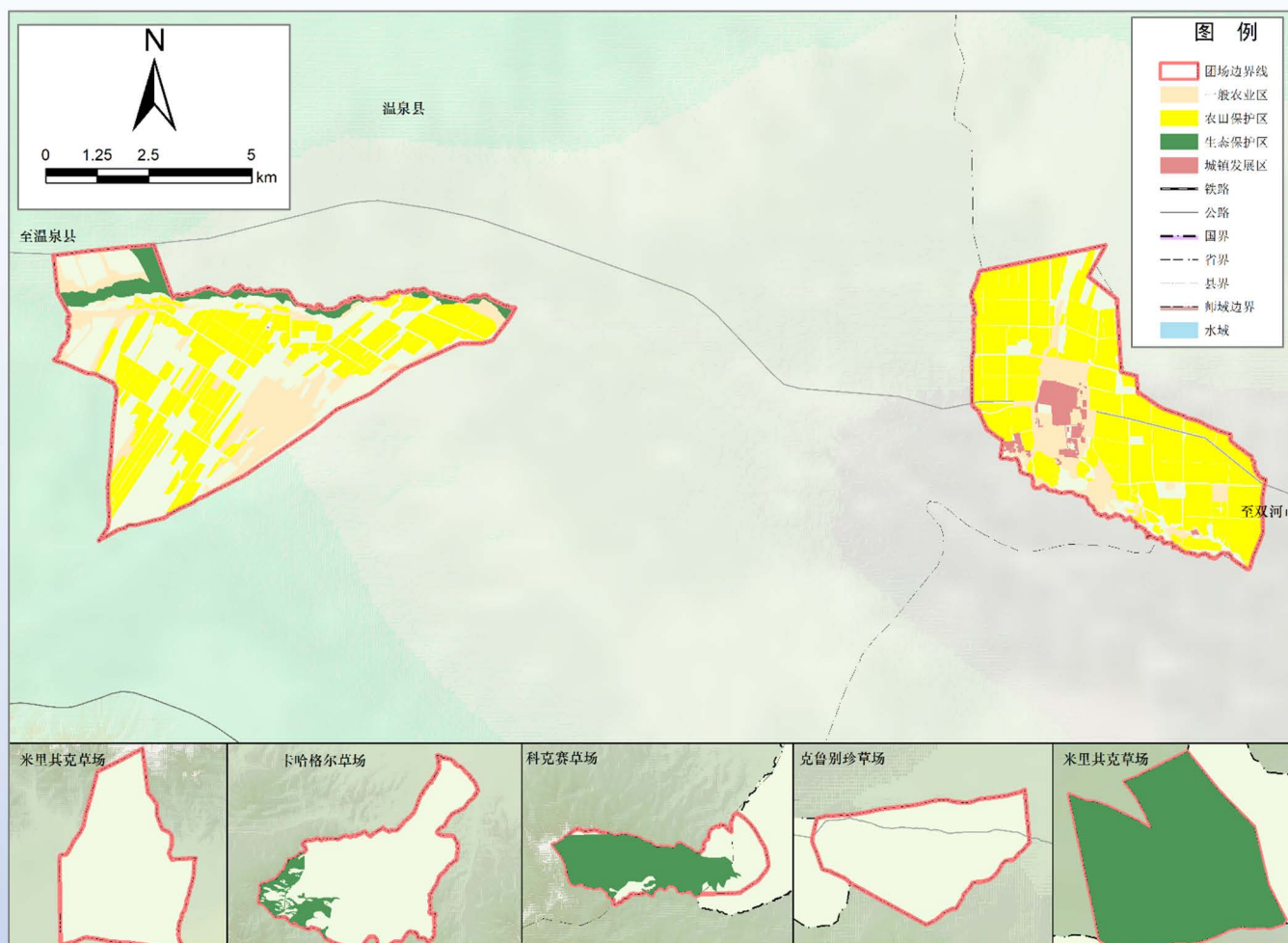


第五师八十七团永久基本农田维护后图

2.2 规划分区

本次调整旨在实现规划分区与永久基本农田的精准耦合，将永久基本农田调入图斑对应的规划分区调整为农田保护区，调出图斑由农田保护区调整为一般农业区。

本次调整后，规划用途分区类型未发生变化。调整后耕地和永久基本农田实现“数量不减少、质量生态有所提升、布局更优化”。



第五师八十七团国土空间用途分区规划维护后图

2.3 中心镇区用地布局

结合三条控制线、规划用途分区动态维护，充分衔接城镇开发边界内详细规划，以及城镇开发边界内近期项目实施情况，优化中心镇区用地规划布局。

1

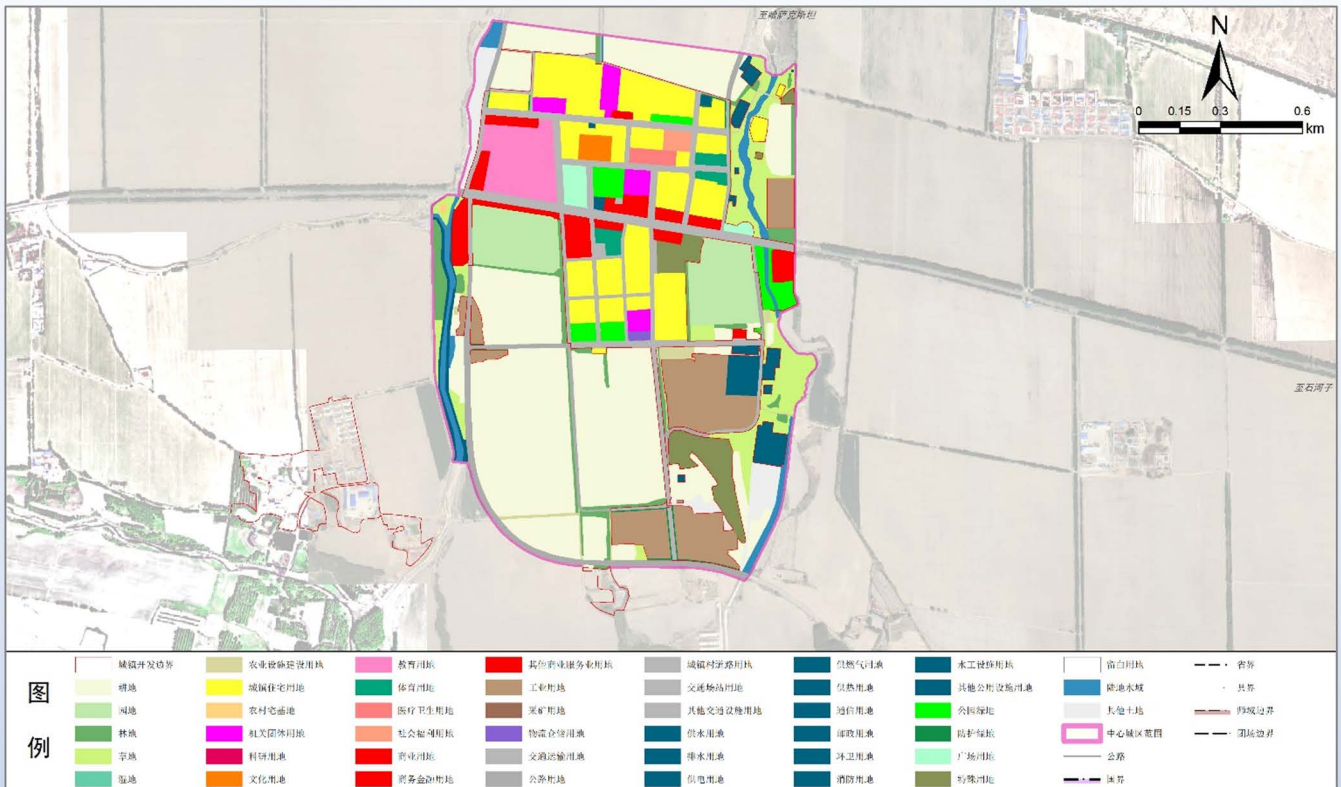
提升城市功能品质和综合承载力

2

突出以人为本和集约高效

3

功能更完善、运行更高效、生活更宜居、安全更可靠



中心城区用地规划布局维护后图

2.4 城市重要控制线

结合城区用地布局调整优化，按照城市四线规模不降低、空间布局更合理，重要空间保障落实的原则，充分衔接城镇开发边界内详细规划，优化城市四线。

城市紫线

不涉及

城市黄线

落实重大基础设施

城市绿线

优化绿地空间
布局

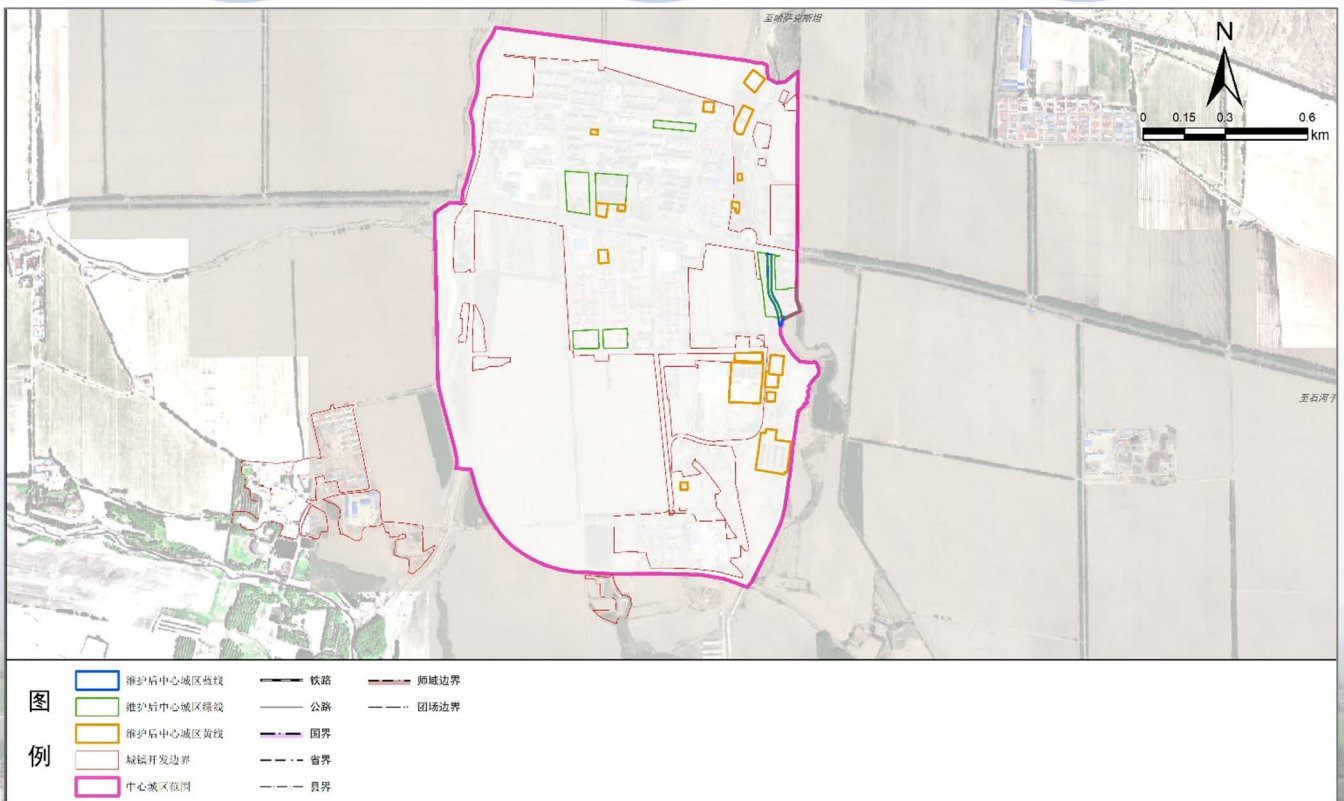
城市蓝线

不作调整

规模
严控制

布局
更优化

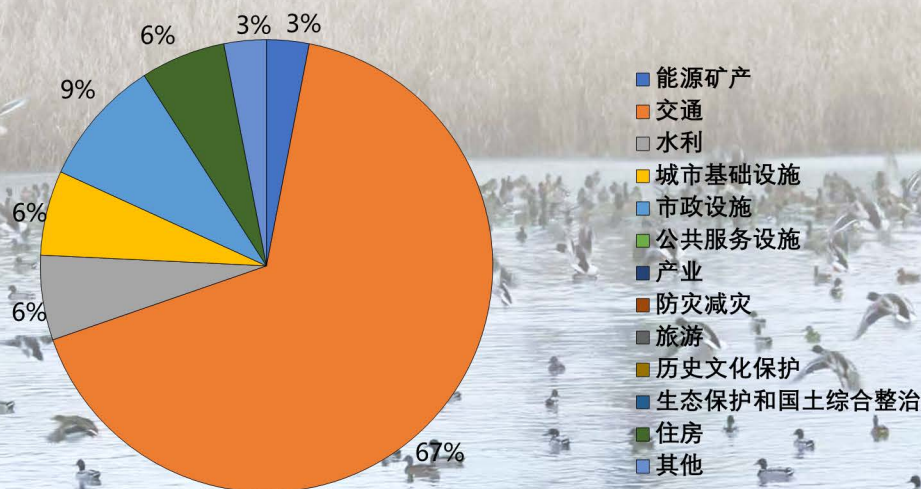
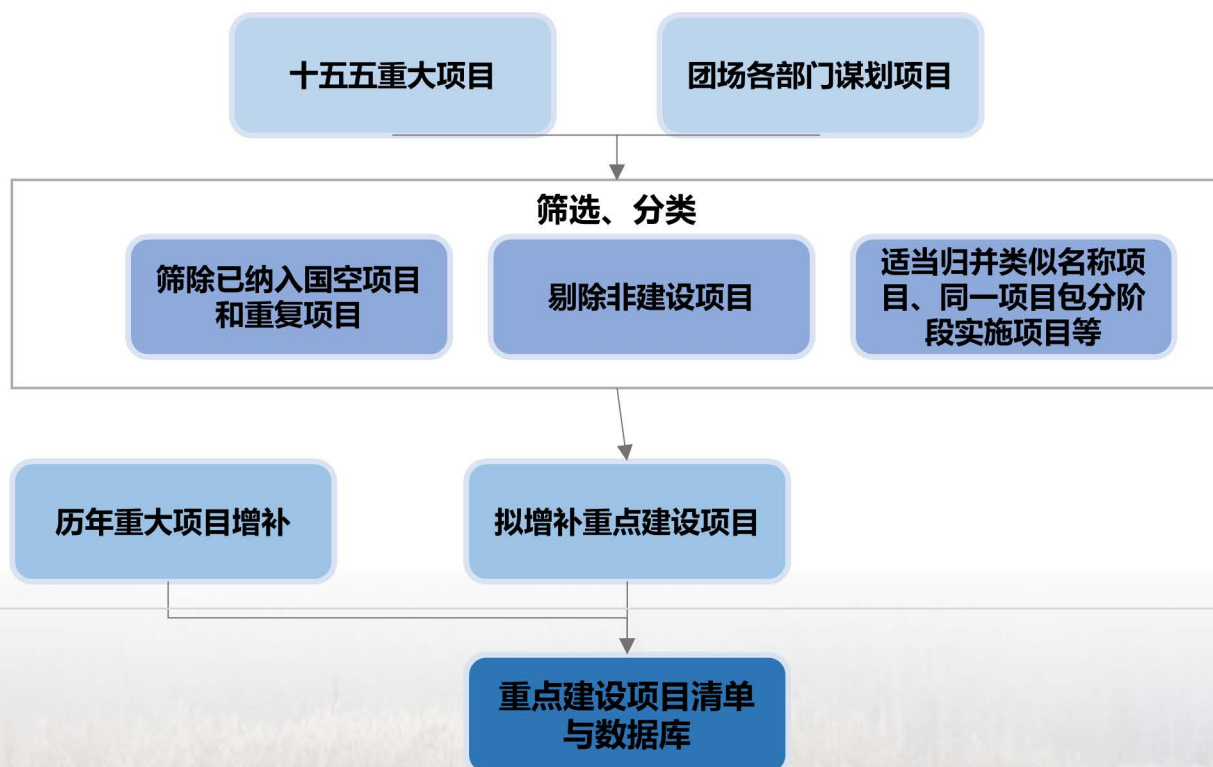
功能
有提升



城市重要控制线维护后图

2.5 重点项目建设清单

衔接各级“十五五”发展规划，统筹重点建设项目空间需求，对八十七团重点建设项目清单进行动态维护，进行动态增补、调序或清退，切实发挥规划对重点建设项目的空间保障和引导作用。





发布单位：第五师双河市自然资源和规划局
感谢相关部门及个人提供照片
感谢百度图片提供图片
感谢微软字体提供字体
如有涉及版权问题，请与发布部门联系